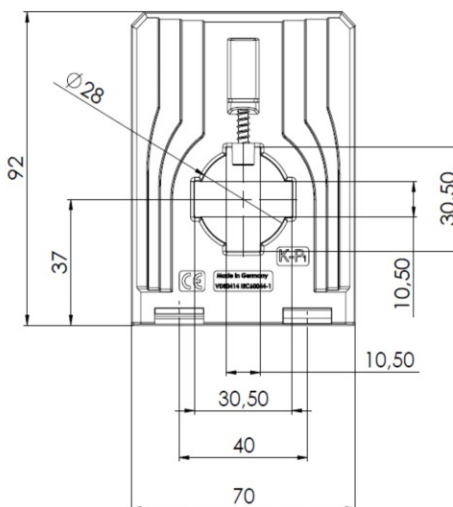
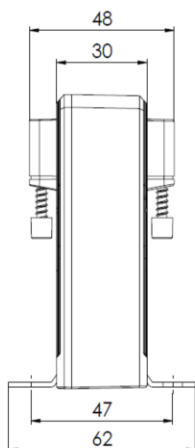


DC és AC (szinuszos, nem-szinuszos, torzított) áramok mérésére



Kiegészítő tartozékok: felerősítő szerelvény 35 mm-es DIN sínre történő rápatintáshoz (rendelési szám: 53011)

Főbb tulajdonságok

DC és AC áramok mérése

Az áram effektív értékének mérése

Széles működési frekvenciasáv: 0 Hz (DC)... 100 kHz (AC).

Galvanikus elválasztás a mért hálózattól

Kis teljesítmény igény (≤ 2.5 VA)

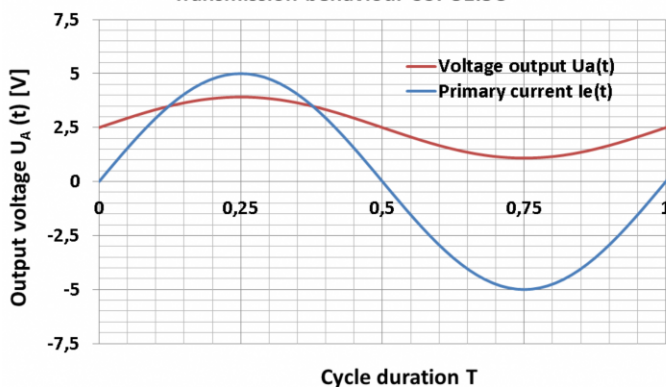
Egyszerű és biztonságos csatlakozást nyújtó rugós-szorítású csatlakozók

Közvetlen felszerelhetőség az áramvezetőre az áramváltón kialakított szorító csavarokkal

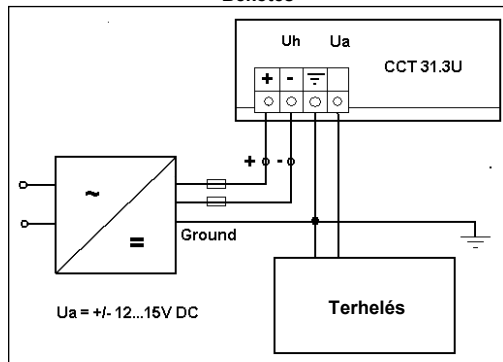
Felszerelhetőség 35 mm-es DIN-sínre opcionális felerősítő szerelvényvel

Nagy klimatikus és mechanikai ellenálló képesség

Transmission behaviour CCT 31.3U



Bekötés



Műszaki adatok

Méréstartományok

Primer áram, DC vagy AC leff (A)	Rendelési szám	Kimenő áram
50	1102-10001	DC: $2.5 \pm 1V$ AC: $2.5 \pm 1,414 V_{pp}$
100	1102-10003	
150	1102-10005	
200	1102-10006	
250	1102-10007	
300	1102-10008	

- Méréstartomány: 0...300 A DC / AC leff (lásd táblázat. A névleges tartományok IEC szabvány előírásai szerint)
- Frekvencia tartomány: 0... 100 kHz
- Kimenő feszültség: DC: $2.5 \pm 1 V$, AC: $2.5 \pm 1 V U_{eff}$, ill. $2.5 \pm 1,414 V_{pp}$
- Max. terhelő ellenállás az áramkimeneten: $R_B \leq 100 k\Omega$
- Feszültségkorlát a kimeneten túlvezérlés esetén: $< 5 V$
- Pontosság: $\pm 0,5\%$
- Max. feszültség U_m : 0,72 kV, U_{eff} , 50 Hz, 5 sec., primer bemenet a kimenethez és tokozáshoz képest
- Tápfeszültség: $\pm 12 V$ DC $\pm 15\%$, < 70 mA, külső védelem microfuse (100 mA / 250 V, gyors) biztosítóval (felhasználó által építendő be)
- Válaszidő (90% IPN, $di/dt = 100 A/\mu s$): $\leq 1 \mu s$ (tipikusan. 150 ns)
- Jel emelkedési sebessége, di/dt : $< 100 A/\mu s$
- Szigetelés osztály: E
- Mechanikai védettség: IP 20
- Primer vezető hőmérséklete: max. $100^\circ C$
- Működési hőmérséklet: $-25... +60^\circ C$, $0...9$ 5% RH lecsapódás nélkül
- Tárolási hőmérséklet: $-40... < +90^\circ C$
- Méretek:
 - Áramsín: 30x10 mm
 - Körkeresztmetszetű vezeték: 28 mm
 - Áramváltó méretei: 70 (széles) x 92 (magas) x 48 (mély) mm
- Vonatkozó szabványok: DIN EN 50178, 1997, DIN EN 61010-1, 2002, VDE 0160
- Kivezetések
 - Táplálás, 0 (földpont, áramkimenet)
 - Rugós megfogású csatlakozók
 - Csatlakozó vezetékek: 0.08...2.5 mm²