



# Osztott vasmagos (nyitható) áramváltók, KBR sorozat

## Közös műszaki adatok

- Primer áram: lásd táblázatok
- Szekunder áram: 5 A vagy 1 A lásd táblázatok
- Pontosság: 0,5, 1, 3 (lásd táblázatok)
- Terhelhetőség: lásd táblázatok
- Szigetelési osztály: E
- Primer kábel átmérője: lásd táblázatok
- Szekunder kivezető kábel  
szekunder áram 1A: 2,5 m, keresztmetszet 2x0,5 mm<sup>2</sup>  
szekunder áram 5A: 0,5 m, keresztmetszet 2x1,5 mm<sup>2</sup>
- Tározék DIN -sínre építéshez (opció)
- Plombázható

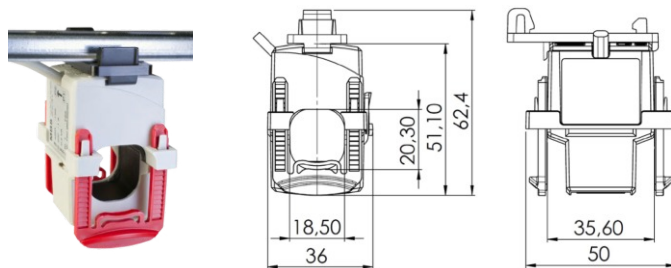
## KBR-18S

### Méréstartományok

Primer áram (A)	Terhelhetőség (VA)	Isec: 1 A	Terhelhetőség (VA)	Isec: 1 A
		cl.3 FS5		cl.1 FS5
		Rend. kód	Rend. kód	
60	0,4	18S-0001		
75	0,5	18S-0002		
100	0,75	18S-0003		
125	0,75	18S-0004		
150	1,0	18S-0005		
200	1,5	18S-0007	0,4	18S-0006
250	2,0	18S-0009	0,5	18S-0008

- Primer áramvezető mérete: max. Ø18 mm
- Opció: szerelvény DIN síne történő szereléshez (rendelési szám: 55016)

### Méretetek



## KBR-18L

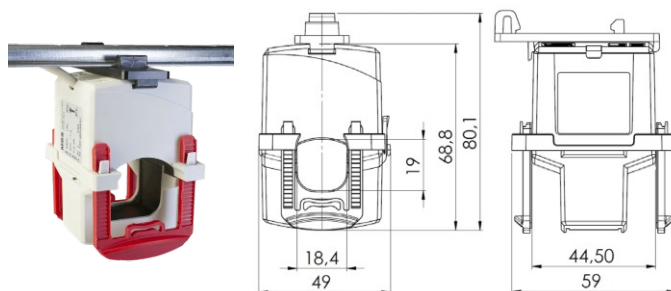
### Méréstartományok

Primer áram (A)	Terhelhetőség (VA)	Isec: 1 A	Terhelhetőség (VA)	Isec: 5 A
		cl.3 FS5		cl.0.5 FS10
		Rend. kód	Rend. kód	
150	1	18L-5001		
200	1,5	18L-5002		
250	2	18L-5004	1	18L-5003

Primer áram (A)	Terhelhetőség (VA)	Isec: 1 A	Terhelhetőség (VA)	Isec: 1 A
		cl.1 FS10		cl.0.5 FS10
		Rend. kód	Rend. kód	
100	0,3	18L-0001		
125	0,5	18L-0002		
150	1,0	18L-0003		
200	1,5	18L-0005	0,2	18L-0004
250	2,5	18L-0007*	0,5	18L-0006

- \*FS5
- Primer áramvezető mérete: max. Ø18 mm
- Opció: szerelvény DIN síne történő szereléshez (rendelési szám: 55017)

### Méretetek



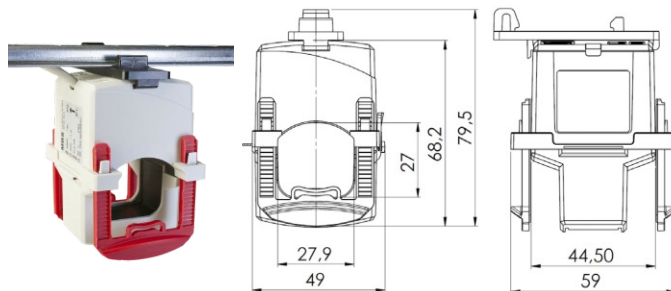
## KBR-28

Primer áram (A)	Terhelhetőség (VA)	Isec: 5 A	Terhelhetőség (VA)	Isec: 5 A
		cl.1 FS5		cl.0.5 FS5
		Rend. kód	Rend. kód	
250	1	28-5001		
300	1,5	28-5002		
400	2,5	28-5003		
500	3	28-5005	1	28-5004

Primer áram (A)	Terhelhetőség (VA)	Isec: 1 A	Terhelhetőség (VA)	Isec: 1 A
		cl.1 FS5		cl.0.5 FS10
		Rend. kód	Rend. kód	
200	0,3	28-0001*		
250	1,0	2015.02.28.		
300	1,5	2015.03.28.		
400	2,5	2015.05.28.	0,5	2015.04.28.
500	3,0	2015.07.28.	1	2015.06.28.

- \* FS10
- Primer áramvezető mérete: max. Ø28 mm
- Opció: szerelvény DIN síne történő szereléshez (rendelési szám: 55017)

### Méretetek



## KBR-42

### Mérestartományok

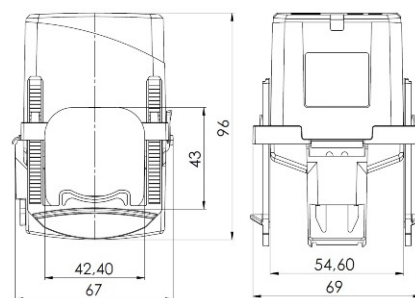
Primer áram (A)	Terhelhetőség (VA)	Isec: 5 A	Terhelhetőség (VA)	Isec: 5 A
		cl.1 FS5		cl.0.5 FS10
		Rend. kód		Rend. kód
300	2,5	42-5001		
400	5	42-5002		
500	5	42-5003		
600	5	42-5005	2,5	42-5004*
750	5	42-5007	2,5	42-5006
800	5	42-5009	2,5	42-5008
1000	5	42-5011	2,5	42-5010

- \* FS5

Primer áram (A)	Terhelhetőség (VA)	Isec: 1 A	Terhelhetőség (VA)	Isec: 1 A
		cl.1 FS5		cl.0.5 FS5
		Rend. kód		Rend. kód
250	2,5	42-0001		
300	2,5	42-0002		
400	5	42-0004	2,5	1942.03.01.
500	5	42-0006	2,5	42-0005
600	5	42-0008	2,5	42-0007*
750	5	42-0010	2,5	42-0009*
800	5	42-0012	2,5	42-0011*
1000	5	42-0014*	2,5	42-0013*

- \* FS10
- Primer áramvezető mérete: max. Ø42 mm

### Méretetek



## KBR-42L

Primer áram (A)	Terhelhetőség (VA)	Isec: 5 A	Terhelhetőség (VA)	Isec: 5 A
		cl.1 FS5		cl.0.5 FS5
		Rend. kód		Rend. kód
300	2,5	42L-5001		
400	5	42L-5002		
500	5	42L-5003		
600	5	42L-5005	2,5	42L-5004*
750	5	42L-5007	2,5	42L-5006
800	5	42L-5009	2,5	42L-5008
1000	5	42L-5011	2,5	42L-5010

- \* FS5

Primer áram (A)	Terhelhetőség (VA)	Isec: 1 A	Terhelhetőség (VA)	Isec: 1 A
		cl.1 FS5		cl.0.5 FS5
		Rend. kód		Rend. kód
250	2,5	42L-0001		
300	2,5	42L-0002		
400	5	42L-0004	2,5	42L-0003
500	5	42L-0006	2,5	42L-0005
600	5	42L-0008	2,5	42L-0007*
750	5	42L-0010	2,5	42L-0009*
800	5	42L-0012	2,5	42L-0011*
1000	5	42L-0014*	2,5	42L-0013*

- \* FS10
- Primer áramvezető mérete: max. 2xØ42 mm

### Méretetek

