



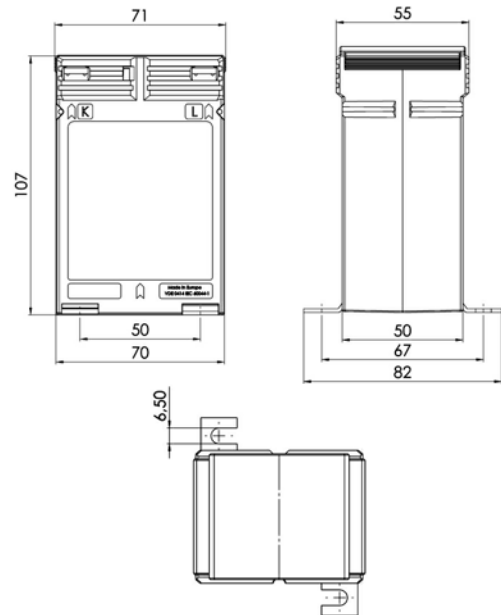
## Műszaki adatok

- Primer áram: 30 A... 50 A, lásd táblázat
- Szekunder áram: 5 A vagy 1 A (opció 2 A)
- Pontosság: 0.5 és 1 (lásd táblázat)
- Terhelhetőség: 1... 10 VA lásd táblázat
- Termikus névleges folytonos áram, Icth: 1,0 x I<sub>n</sub>
- Termikus névleges rövidrezárási áram, Ith: 50 x I<sub>n</sub>, 1 s
- Max. működési feszültség, U<sub>m</sub>: 0.72 kV
- Szigetelési vizsgálati feszültség: 3 kV, U<sub>eff</sub>, 50 Hz, 1 perc
- Névleges működési frekvencia: 50 Hz
- Szigetelési osztály: E
- Túláram korlátozó tényező: lásd az áramváltó adattábláján
- Működési hőmérsékleti tartomány: -5... 40°C
- Tárolási hőmérsékleti tartomány: -25... 40°C
- Körvonal méretek: 71 (széles) \* 107 (magas) \* 55 (mély) mm
- Törésálló, fekete polikarbonát műanyag tokozás. Lángálló, ultrahangos hegesztéssel lezárva.
- Nikkelezett szekunder kivezetések, nikkelezett plusz-mínusz M5x10 mm szorító csavarokkal
- Beépített szekunder kivezetéseket takaró lemez
- Vámtarifaszám: 85043129

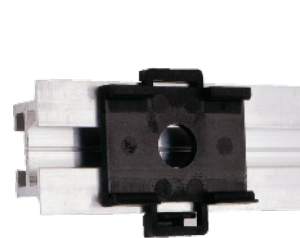
## Mérestartományok

| R.sz. | Megnevezés                 | I <sub>p</sub><br>(A) | I <sub>s</sub><br>(A) | P<br>(VA) | Cl. |
|-------|----------------------------|-----------------------|-----------------------|-----------|-----|
| 31161 | WSK 40N 30/5A 2.5VA Cl.1   | 30                    | 5                     | 2,5       | 1   |
| 31162 | WSK 40N 30/5A 5VA Cl.1     | 30                    | 5                     | 5         | 1   |
| 31163 | WSK 40N 30/5A 10VA Cl.1    | 30                    | 5                     | 10        | 1   |
| 31164 | WSK 40N 40/5A 2.5VA Cl.1   | 40                    | 5                     | 2,5       | 1   |
| 31165 | WSK 40N 40/5A 5VA Cl.1     | 40                    | 5                     | 5         | 1   |
| 31166 | WSK 40N 40/5A 10VA Cl.1    | 40                    | 5                     | 10        | 1   |
| 31167 | WSK 40N 50/5A 2.5VA Cl.1   | 50                    | 5                     | 2,5       | 1   |
| 31168 | WSK 40N 50/5A 5VA Cl.1     | 50                    | 5                     | 5         | 1   |
| 31169 | WSK 40N 50/5A 10VA Cl.1    | 50                    | 5                     | 10        | 1   |
| 31151 | WSK 40N 30/5A 2.5VA Cl.0.5 | 30                    | 5                     | 2,5       | 0,5 |
| 31152 | WSK 40N 30/5A 5VA Cl.0.5   | 30                    | 5                     | 5         | 0,5 |
| 31153 | WSK 40N 30/5A 10VA Cl.0.5  | 30                    | 5                     | 10        | 0,5 |
| 31154 | WSK 40N 40/5A 2.5VA Cl.0.5 | 40                    | 5                     | 2,5       | 0,5 |
| 31155 | WSK 40N 40/5A 5VA Cl.0.5   | 40                    | 5                     | 5         | 0,5 |
| 31156 | WSK 40N 40/5A 10VA Cl.0.5  | 40                    | 5                     | 10        | 0,5 |
| 31157 | WSK 40N 50/5A 2.5VA Cl.0.5 | 50                    | 5                     | 2,5       | 0,5 |
| 31158 | WSK 40N 50/5A 5VA Cl.0.5   | 50                    | 5                     | 5         | 0,5 |
| 31159 | WSK 40N 50/5A 10VA Cl.0.5  | 50                    | 5                     | 10        | 0,5 |
| 31361 | WSK 40N 30/1A 2.5VA Cl.1   | 30                    | 1                     | 2,5       | 1   |
| 31362 | WSK 40N 30/1A 5VA Cl.1     | 30                    | 1                     | 5         | 1   |
| 31363 | WSK 40N 30/1A 10VA Cl.1    | 30                    | 1                     | 10        | 1   |
| 31364 | WSK 40N 40/1A 2.5VA Cl.1   | 40                    | 1                     | 2,5       | 1   |
| 31365 | WSK 40N 40/1A 5VA Cl.1     | 40                    | 1                     | 5         | 1   |
| 31366 | WSK 40N 40/1A 10VA Cl.1    | 40                    | 1                     | 10        | 1   |
| 31367 | WSK 40N 50/1A 2.5VA Cl.1   | 50                    | 1                     | 2,5       | 1   |
| 31368 | WSK 40N 50/1A 5VA Cl.1     | 50                    | 1                     | 5         | 1   |
| 31369 | WSK 40N 50/1A 10VA Cl.1    | 50                    | 1                     | 10        | 1   |
| 31351 | WSK 40N 30/1A 2.5VA Cl.0.5 | 30                    | 1                     | 2,5       | 0,5 |
| 31352 | WSK 40N 30/1A 5VA Cl.0.5   | 30                    | 1                     | 5         | 0,5 |
| 31353 | WSK 40N 30/1A 10VA Cl.0.5  | 30                    | 1                     | 10        | 0,5 |
| 31354 | WSK 40N 40/1A 2.5VA Cl.0.5 | 40                    | 1                     | 2,5       | 0,5 |
| 31355 | WSK 40N 40/1A 5VA Cl.0.5   | 40                    | 1                     | 5         | 0,5 |
| 31356 | WSK 40N 40/1A 10VA Cl.0.5  | 40                    | 1                     | 10        | 0,5 |
| 31357 | WSK 40N 50/1A 2.5VA Cl.0.5 | 50                    | 1                     | 2,5       | 0,5 |
| 31358 | WSK 40N 50/1A 5VA Cl.0.5   | 50                    | 1                     | 5         | 0,5 |
| 31359 | WSK 40N 50/1A 10VA Cl.0.5  | 50                    | 1                     | 10        | 0,5 |

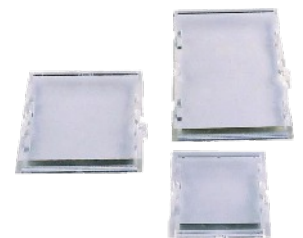
## Méretek



## Tartozékok



Szerelvény sínre történő felszereléshez  
Rendelési szám: 55011



Plomba-takaró  
Rendelési szám: 59041



Hajlított szerelőlemez 3-fázisú áramváltókhoz  
Rendelési szám: 59037